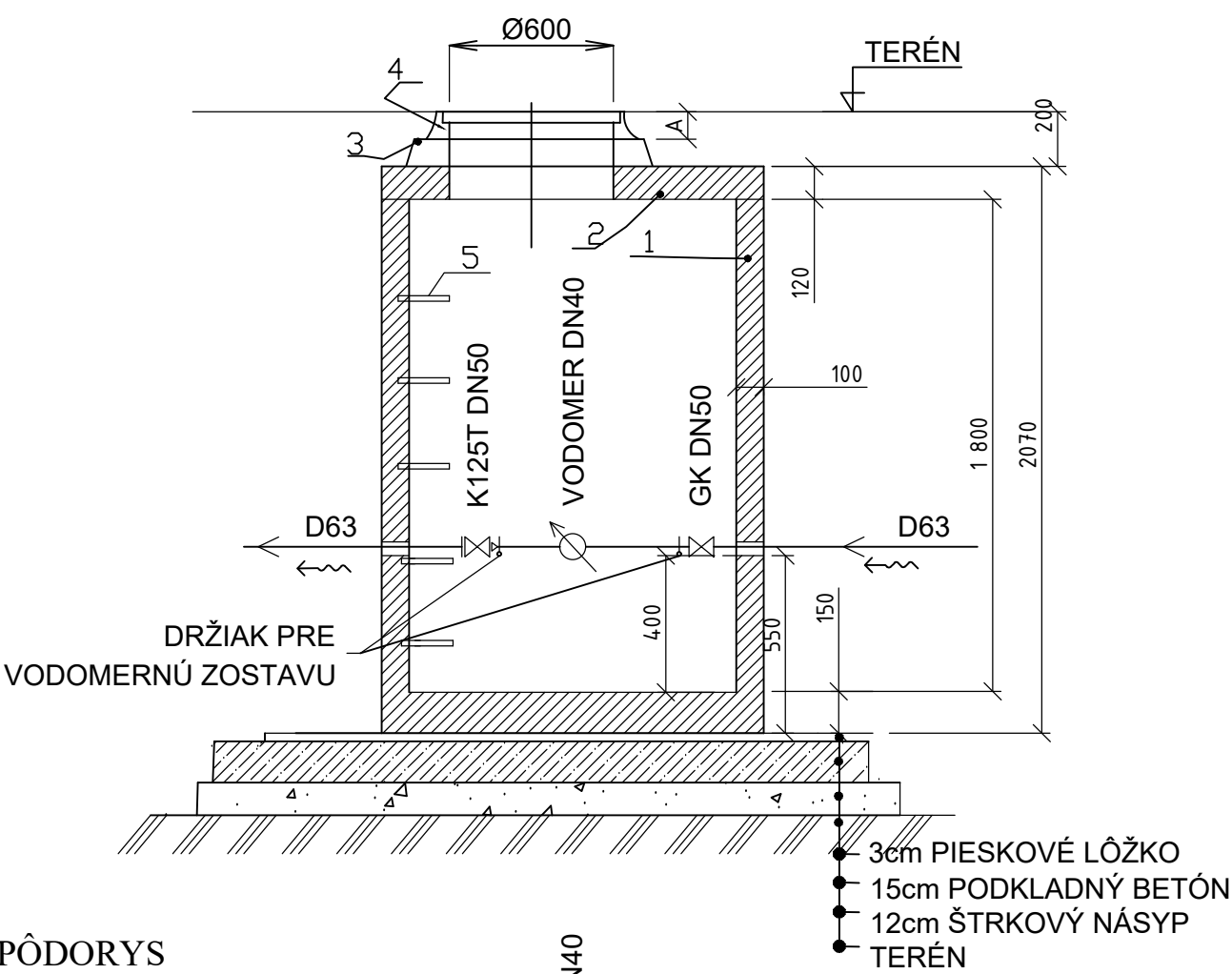
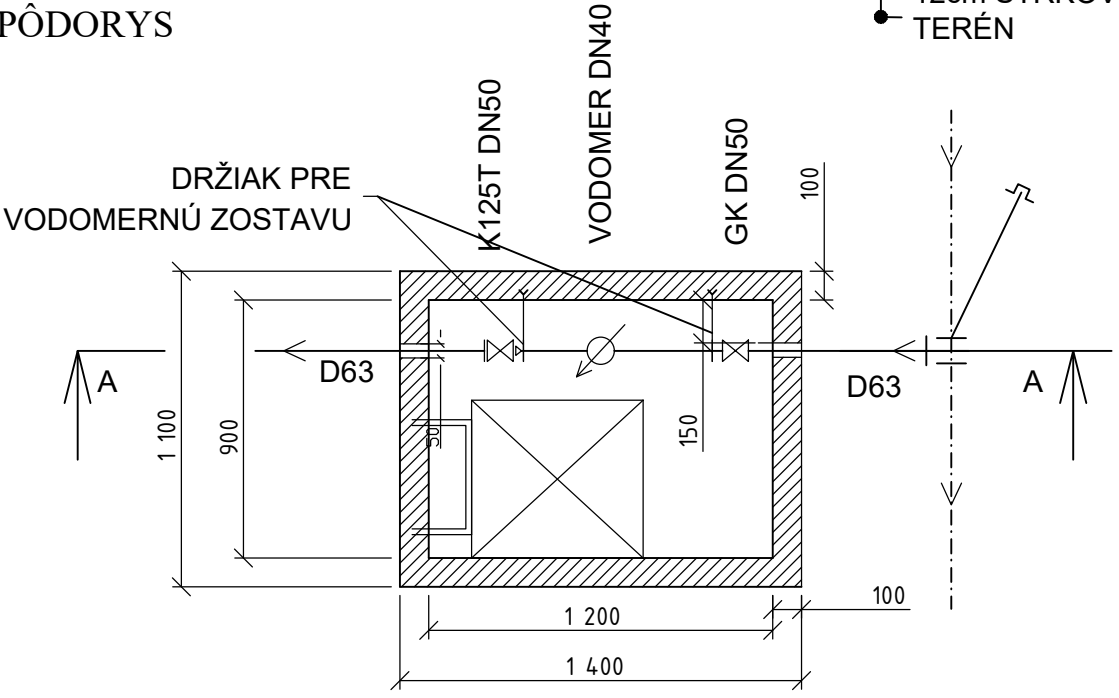


REZ A-A

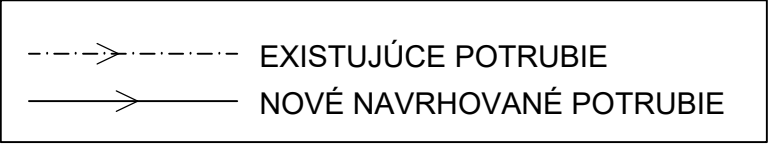


PÔDORYS



1 BETÓNOVÁ NÁDRŽ 2 BETÓNOVÝ POKLOP 3 BETÓNOVÁ SKRUŽ 4 POKLOP 600x600 5 POPLASTOVANÉ STUPAČKY (V zmysle STN 743282, čl. 38, §19 odst. 4, Vyhlášky SUBP č. 59/82 Zb.)	ZAŤAŽENIE POKLOPU 150kN A=110 B=100 <div>400kN A=110 B=120</div> MAX.VÁHA 3t HLBKA OSADENIA H=
---	--

VODOMERNÁ ŠACHTA 1200/900/1800 vnútorné vodovzdorná, monolitická	KLARTEC, spol. s r. o. Lomonosovova 6 917 08 Trnava
---	---



	Hlavný inžinier projektu: Ing. arch. Müller	Projektant: Ing. Daniel Kiss
	Vypracoval: Ing. Jaroslav Tonhauser	
	Investor: Mesto Žarnovica	
Názov stavby:	Pečiatka a podpis:	
OBNOVA HORNÉHO KAŠTIEĽA ŽARNOVICA		
Miesto stavby: ŽARNOVICA, PARC. Č. 1531		
Dátum: 9/2017	Formát: 2xA4	Mierka: 1:25
Časť: D6-SO 06 PRÍPOJKA VODY A POŽIARNA VODA	Obsah výkresu: Vodomerčná šachta	Číslo výkresu: 3